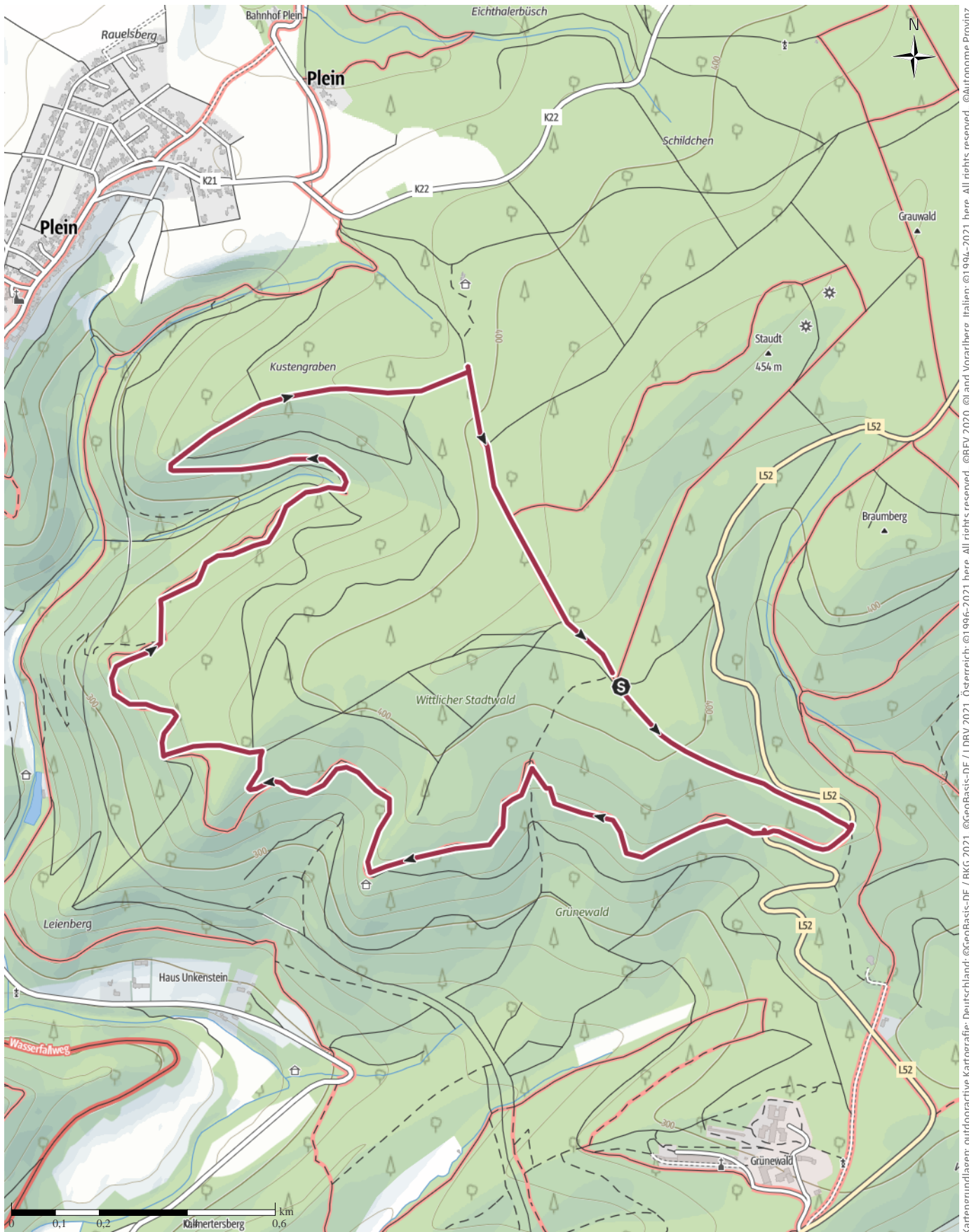


Tourenplanung am 2022-01-03

Rundwanderweg A5 Rennpfad Grünewald 6,1 km.

← 6,1 km | ⌚ 1:55 h | ▲ 137 m | ▼ 136 m | Schwierigkeit -



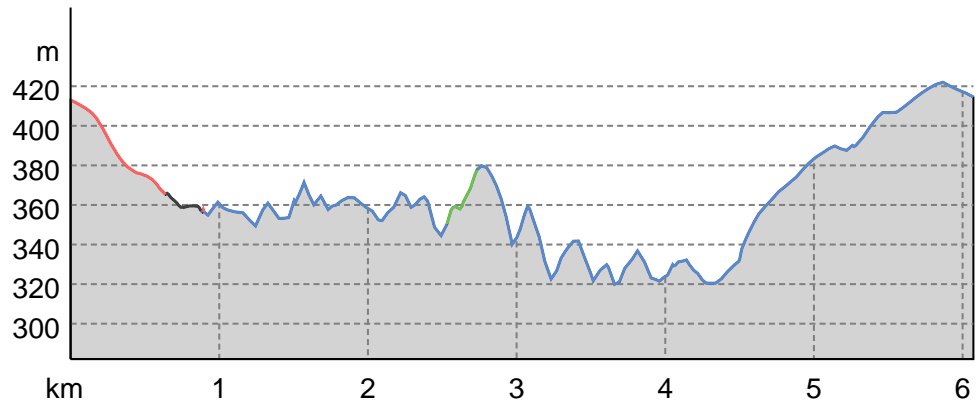
Kartengrundlagen: outdooractive Kartografie; Deutschland: ©GeoBasis-DE / BKG 2021, ©GeoBasis-DE / LDBV 2021, Österreich: ©1996-2021 here, All rights reserved, ©BBEV 2020, ©Land Vorarlberg, Italien: ©1994-2021 here, All rights reserved, ©Autonome Provinz Bozen – Südtirol – Abteilung Natur, Landschaft und Raumentwicklung, ©Cartago S.R.L. Kartengrundlagen: outdooractive Kartografie; ©OpenStreetMap (www.openstreetmap.org)

Tourenplanung am 2022-01-03

Wegart

— Schotterweg	5 km
— Weg	0,2 km
— Pfad	0,6 km
— Straße	0,2 km

Höhenprofil



Tourdaten

Wanderung

Strecke	↔	6,1 km
Dauer	🕒	1:55 h
Aufstieg	⬆️	137 m
Abstieg	⬇️	136 m

Schwierigkeit: -

Kondition: ●●●●●●

Technik: ●●●●●●

Höhenlage: 422 m / 320 m

Beste Jahreszeit

- JAN | FEB | MÄR
- APR | MAI | JUN
- JUL | AUG | SEP
- OKT | NOV | DEZ

Bewertungen

Autoren

Erlebnis: ●●●●●●

Landschaft: ●●●●●●

Community

Weitere Tourdaten



Josef Schwind
Aktualisierung: 03.01.2022



QR-Code scannen und diese Tour offline speichern, mit Freunden teilen und mehr.

Webseite
<https://out.ac/17GuxM>

Eifelverein Wittlich Rundwanderweg WP A5 Rennpfad (Grünwald)

Vom Parkplatz in südöstlicher Richtung (L 52) an der alten Eiche vorbei, nach rechts zum Serpentinweg (Parkplatz) rechts diesem folgen, vorbei an der Schutzhütte, in vielen Kehren ein fast ebener Weg, rechts zur Waldstraße zurück zum Wanderparkplatz. (WP)

Tour zum Mitnehmen für iPhone und Android