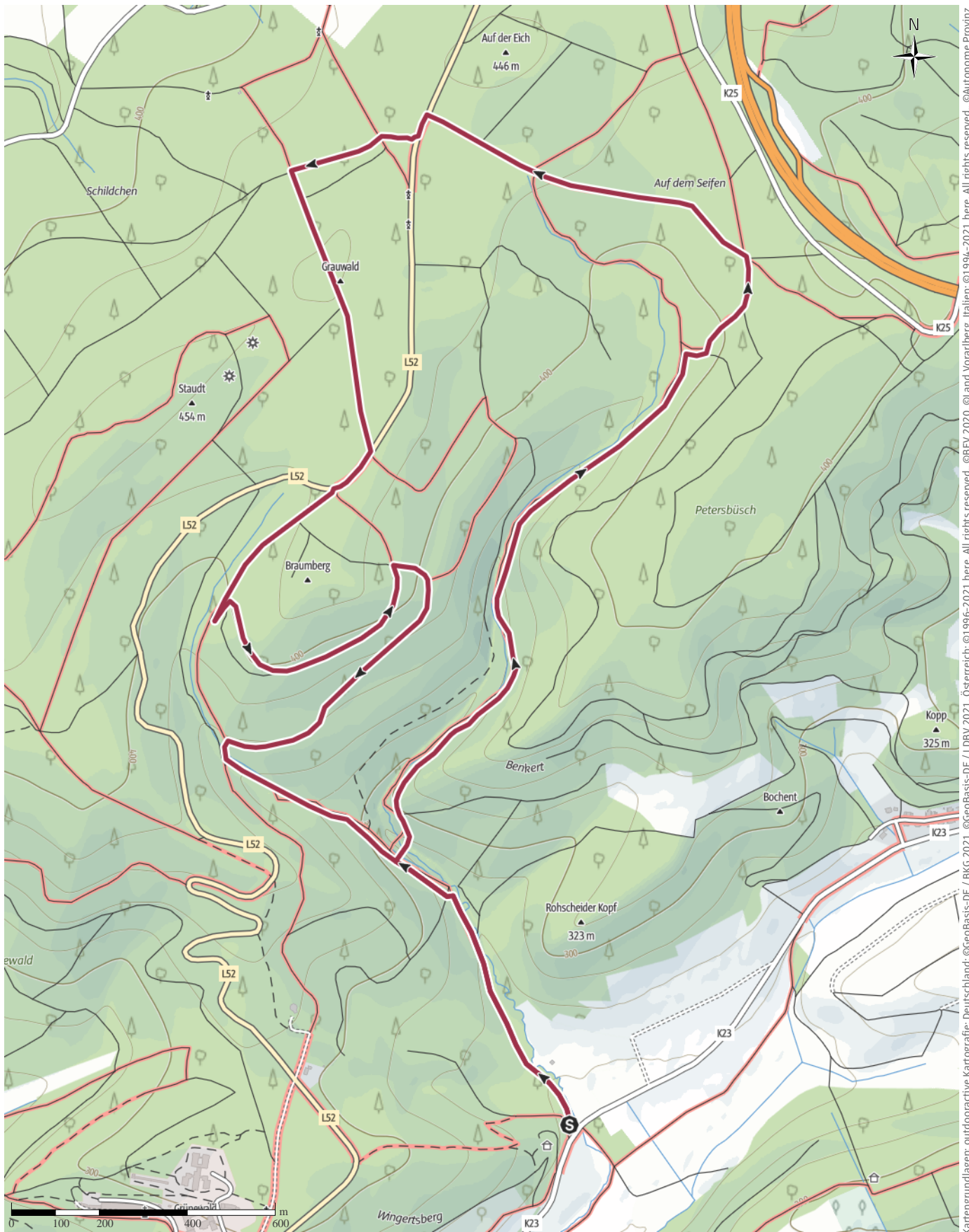


Tourenplanung am 2021-12-20

Rundwanderweg A4 LUXEMER Steinbruch - K23 LUXEM - Flußbach

↔ 7,7 km | ⌚ 2:15 h | ⬆️ 204 m | ⬆️ 204 m | Schwierigkeit -



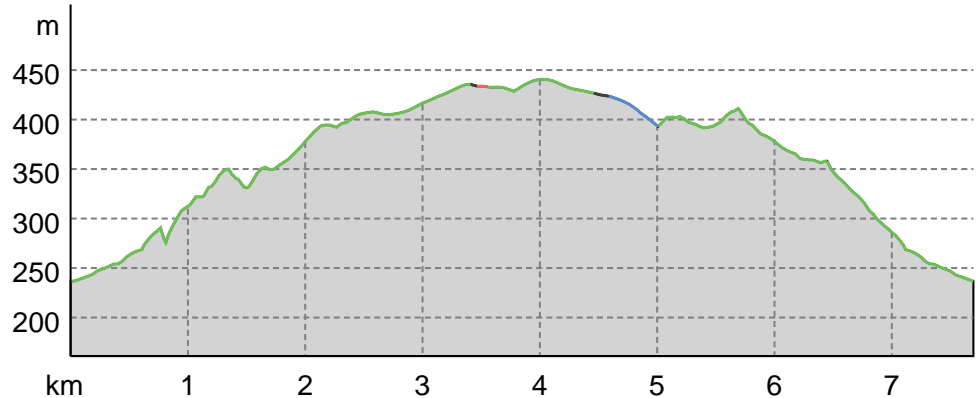
Kartengrundlagen: outdooractive Kartografie; Deutschland: ©GeoBasis-DE / LDBV 2021, Österreich: ©1996-2021 here, All rights reserved. ©BBEV 2020, ©Land Vorarlberg, Italien: ©1994-2021 here, All rights reserved. ©Autonome Provinz Bozen – Südtirol – Abteilung Natur, Landschaft und Raumentwicklung, ©Cartago S.R.L. Kartengrundlagen: outdooractive Kartografie; ©OpenStreetMap (www.openstreetmap.org)

Tourenplanung am 2021-12-20

Wegart

— Schotterweg	0,4 km
— Weg	7 km
— Pfad	0,1 km
— Straße	0,2 km

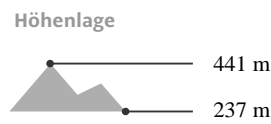
Höhenprofil



Tourdaten

Wanderung

Strecke	↔	7,7 km
Dauer	🕒	2:15 h
Aufstieg	⬆️	204 m
Abstieg	⬇️	204 m



Josef Schwind

Aktualisierung: 20.12.2021

Eifelverein Wittlich Rundwanderweg WP A4 LUXEMER
Steinbruch - K 23 LUXEM - Flußbach

Am Steinigebach entlang, nach ca. 800 mtr. rechts über den Bachlauf am Braunbach entlang bis "Auf dem Seifen" - an der Kreuzung links halten bis zur "L52" - Auf der L52 ca. 200 mtr. hinunter dann die Straße überqueren und in den Waldpfad hinein weiter wie Rundweg 2 der Stadt Wittlich - die L 52 wieder überqueren ins Steinigebachtal hinunter um den Braumberg zurück zum Steinigebach Parkplatz

Tour zum Mitnehmen für iPhone und Android



QR-Code scannen und diese Tour offline speichern, mit Freunden teilen und mehr.

Webseite

<https://out.ac/IGvnea>